

Dione Cable Management

johtojenhallintajärjestelmä

Design Järvi & Ruoho

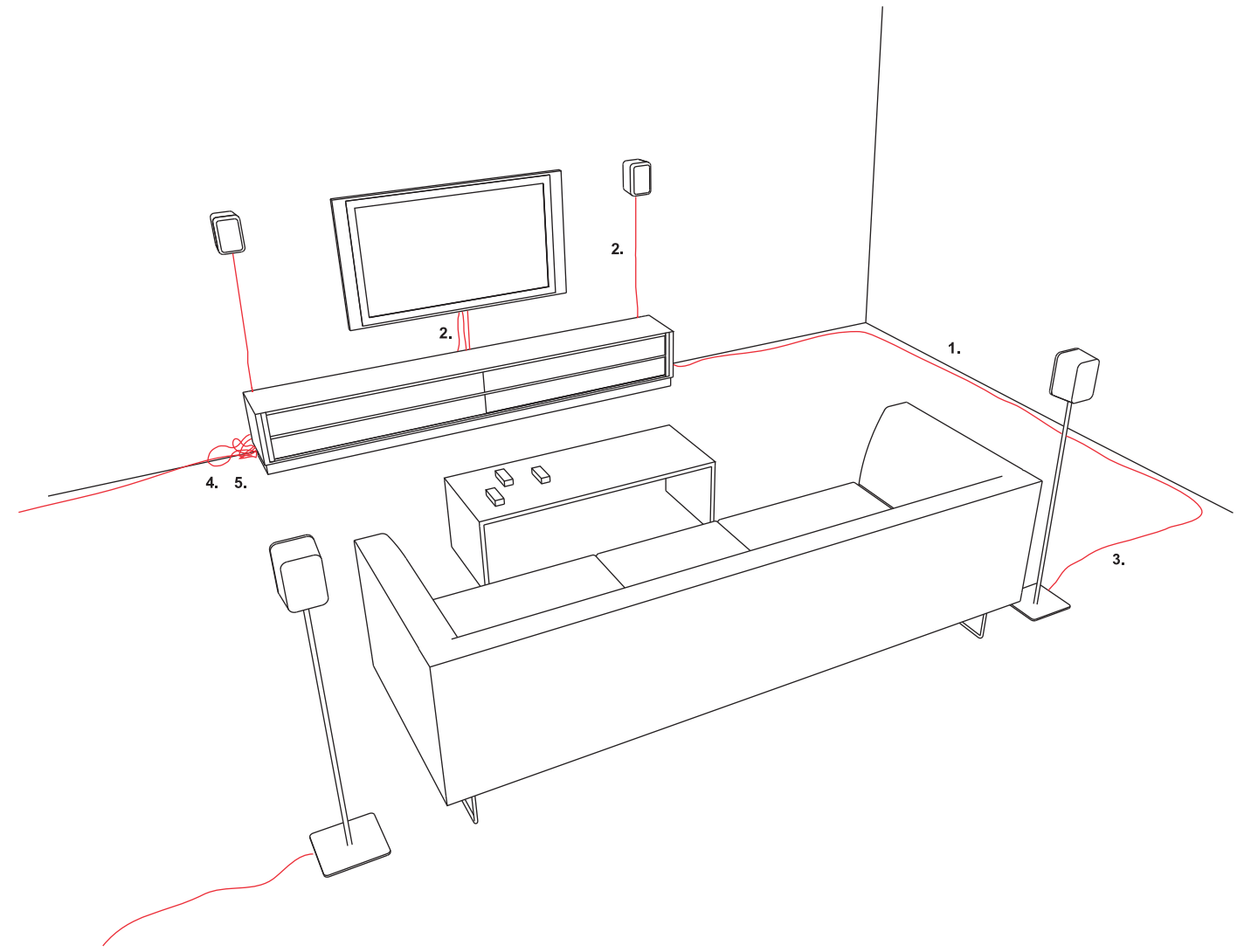
Olohuoneista on tullut kodin viihdekeskuksia ja niissä käytettävien johtojen määrä on noussut merkittävästi. Uusi Dione-johtojenhallintajärjestelmä ratkaisee näyttävästi kaikki johtojen peittämisen ongelmat. Kotelointijärjestelmä on kotimaisten muotoilijoiden suunnittelema ja lähtökohtana on ollut luoda näyttävä ja innovatiivinen kotelointijärjestelmä.

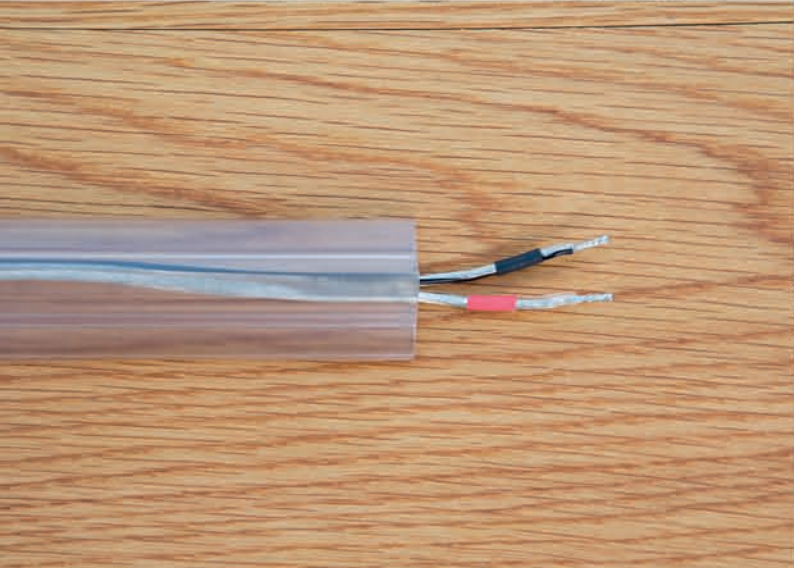
Johtojenhallintajärjestelmä koostuu useista komponenteista, joiden pääosassa ovat seinäpintoissa "leijuvat" listat. Design edustaa skandinaavista modernismia ja se soveltuu muotoilultaan sekä värisävyiltään käytettäväksi tämän päivän kodinelektronikan yhteydessä. Listat muodostavat seinään varjon ja luovat vaikutelman ikään kuin ne leijuvat seinän pinnalla. Uudenlaisen muotoilun ansiosta eri leveyksiä voi yhdistellä ja niitä voidaan liittää kulmittain ilman erillisiä kulmapaloja. Alumiinipintaisten listojen värisävyt ovat tuttuja vallitsevasta kodinelektronikan sävy maailmasta: kiiltävä musta, matta hopea ja valkoinen. Sarja sisältää myös johtojalkalistat, jotka ovat yhdisteltävissä tuotekokonaisuuden muiden johtokoteloiden kanssa.

Järjestelmän muita komponentteja ovat läpinäkyvä pehmeä takakaiutinkotelo, 2 erikokoista johtosukkaa ja tarranauha johtojen niputtamiseen sekä johtosukan päiden sidontaan. Dione-johtokotelointijärjestelmä ratkaisee näyttävästi kodin viihdekeskuksen ja työpisteen johtojen koteloinnin ongelmat.

Cable Management-sarjan osat:

1. Johtojalkalistat seinän ja lattian rajassa kuljetettaville johdoille
2. T-johtokotelot seinällä kuljetettaville johdoille
3. Takakaiutinjohtokotelot lattialla kuljetettaville johdoille
4. Kaapelisukat johtojen siistimiseen ja niputtamiseen
5. Tarraniputtajat johtojen niputtamiseen ja kaapelisukan päiden sitomiseen



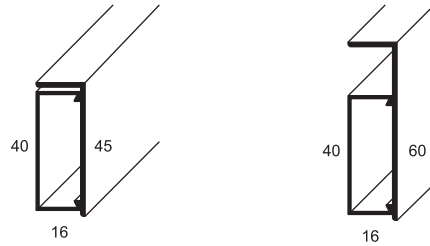


JOHTOJALKALISTAT

Kaksi kokoa: 45 x 16 mm ja 60 x 16 mm. Kansi alumiinia, väreinä matta hopea ja valkoinen. Kouruosa valkoista muovia. Pituus 250 cm.

Tuotekoodi / Pituus / Väri

CS1 SI 250 / 250 cm / matta hopea
CS1 WH 250 / 250 cm / valkoinen



Tuotekoodi / Pituus / Väri

CS2 SI 250 / 250 cm / matta hopea
CS2 WH 250 / 250 cm / valkoinen

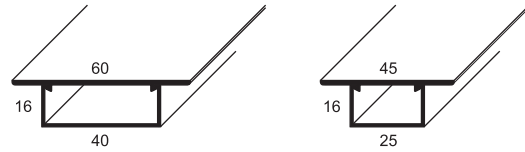
T-JOHTOKOTELOT

Neljä kokoa: 60 x 16 mm, 45 x 16 mm, 35 x 16 mm ja 25 x 16 mm. Kansi alumiinia, väreinä matta hopea, valkoinen ja kiiltävä musta. Kouruosa valkoista muovia. Pituudet: 125 ja 250 cm.

Tuotekoodi / Pituus / Väri

CD4 WH 125 / 125 cm / valkoinen
CD4 BL 125 / 125 cm / kiiltävä musta
CD4 SI 125 / 125 cm / matta hopea

CD4 WH 250 / 250 cm / valkoinen
CD4 BL 250 / 250 cm / kiiltävä musta
CD4 SI 250 / 250 cm / matta hopea



Tuotekoodi / Pituus / Väri

CD3 WH 125 / 125 cm / valkoinen
CD3 BL 125 / 125 cm / kiiltävä musta
CD3 SI 125 / 125 cm / matta hopea

CD3 WH 250 / 250 cm / valkoinen
CD3 BL 250 / 250 cm / kiiltävä musta
CD3 SI 250 / 250 cm / matta hopea

Tuotekoodi / Pituus / Väri

CD1 WH 125 / 125 cm / valkoinen
CD1 BL 125 / 125 cm / musta
CD1 SI 125 / 125 cm / matta hopea

CD1 WH 250 / 250 cm / valkoinen
CD1 BL 250 / 250 cm / kiiltävä musta
CD1 SI 250 / 250 cm / matta hopea

Tuotekoodi / Pituus / Väri

CD2 WH 125 / 125 cm / valkoinen
CD2 BL 125 / 125 cm / kiiltävä musta
CD2 SI 125 / 125 cm / matta hopea

CD2 WH 250 / 250 cm / valkoinen
CD2 BL 250 / 250 cm / kiiltävä musta
CD2 SI 250 / 250 cm / matta hopea

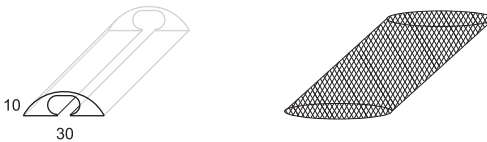


TAKAKAIUTINJOHTOKOTELO

-läpinäkyvää pehmeää muovia
-sisältää läpinäkyvän kiinnitysteipin

Tuotekoodi / Pituus / Väri

CR TP 125 / 125 cm / läpinäkyvä



KAAPELISUKKA

-johtojen siistimiseen ja niputtamiseen

Tuotekoodi / Halkaisija / Pituus / Väri

CS1 BL 75 / 45 mm / 75 cm / musta
CS2 BL 75 / 60 mm / 75 cm / musta

TARRANIPUTTAJA

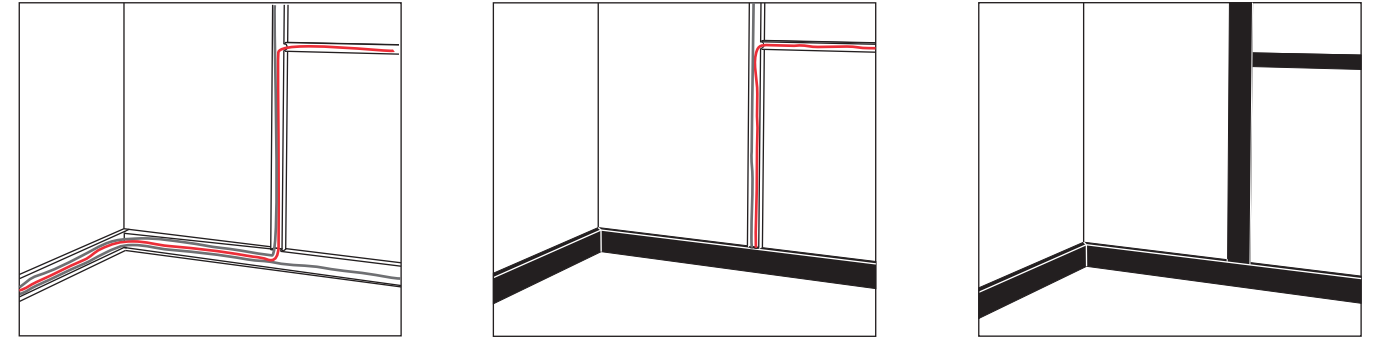
-johtojen niputtamiseen ja kaapelisukan päiden sitomiseen

Tuotekoodi / Määrä / Pituus / Väri

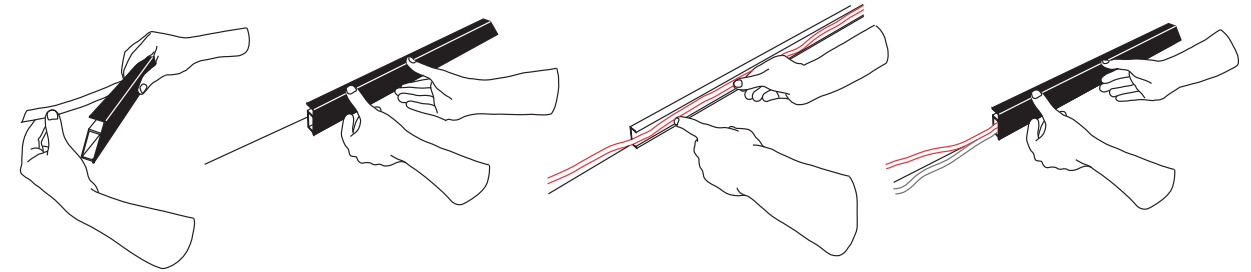
CB1 BL / 5 kpl / 130 mm / Musta



ASENNUS

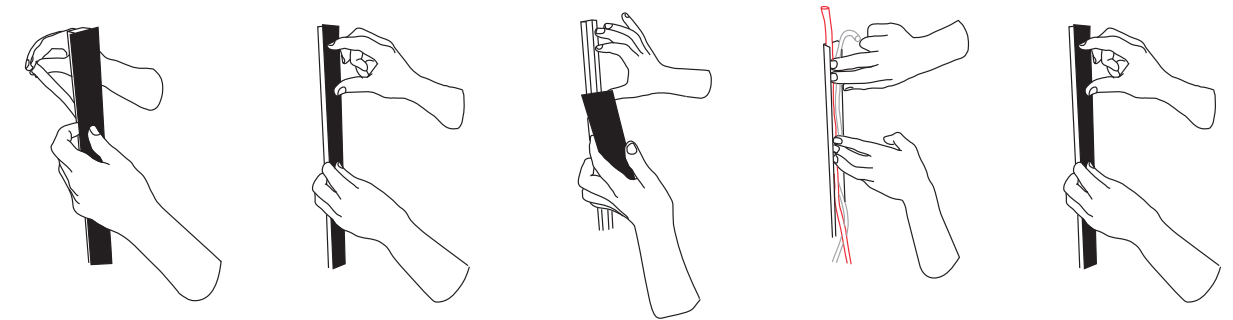


Kaikki Dione Cable Management -sarjan osat ovat keskenään yhteensopivia. Eri leveyksiä voi yhdistellä ja niitä voidaan liittää kulmittain ilman erillisiä kulmapaloja. T-koteloita asennettaessa, ei tarvita jiiriin sahauksia. Alumiininen pintalista ja muovinen kouruosa ovat helppoja lyhentää rautasahalla.



JOHTOJALKALISTAT

Asentaminen on helppoa ja nopeaa. Lyhennä lista rautasahalla (käytä ulko- ja sisäkulmissa jiirisahauslaitetta), irrota kiinnitystarran suojapaperi ja paina lista paikalleen. Seinäpinnan tulee olla puhdas ja suora. Varmista tarvittaessa kouruosan pitävyys liimalla, ruuveilla tai nautoilla. Johdot asetetaan pohjalistaan ja pintalista asennetaan paikalleen. Pakkaus sisältää päätykappaleen. Liimaa päätykappale tarvittaessa listan päätyyn.



T-JOHTOKOTELOT

Myös T-johtokotelot on helppo ja nopea asentaa. Lyhennä lista rautasahalla irrota kiinnitystarran suojapaperi ja paina lista paikalleen. Seinäpinnan tulee olla puhdas ja suora. Varmista tarvittaessa kouruosan pitävyys liimalla, ruuveilla tai nautoilla. Johdot asetetaan pohjalistaan ja pintalista painetaan kiinni. Muoviseen kouruosaan johtoja varten tehtävät aukot on helppoin tehdä terällä veitsellä.